

### LEGENDA:

10c

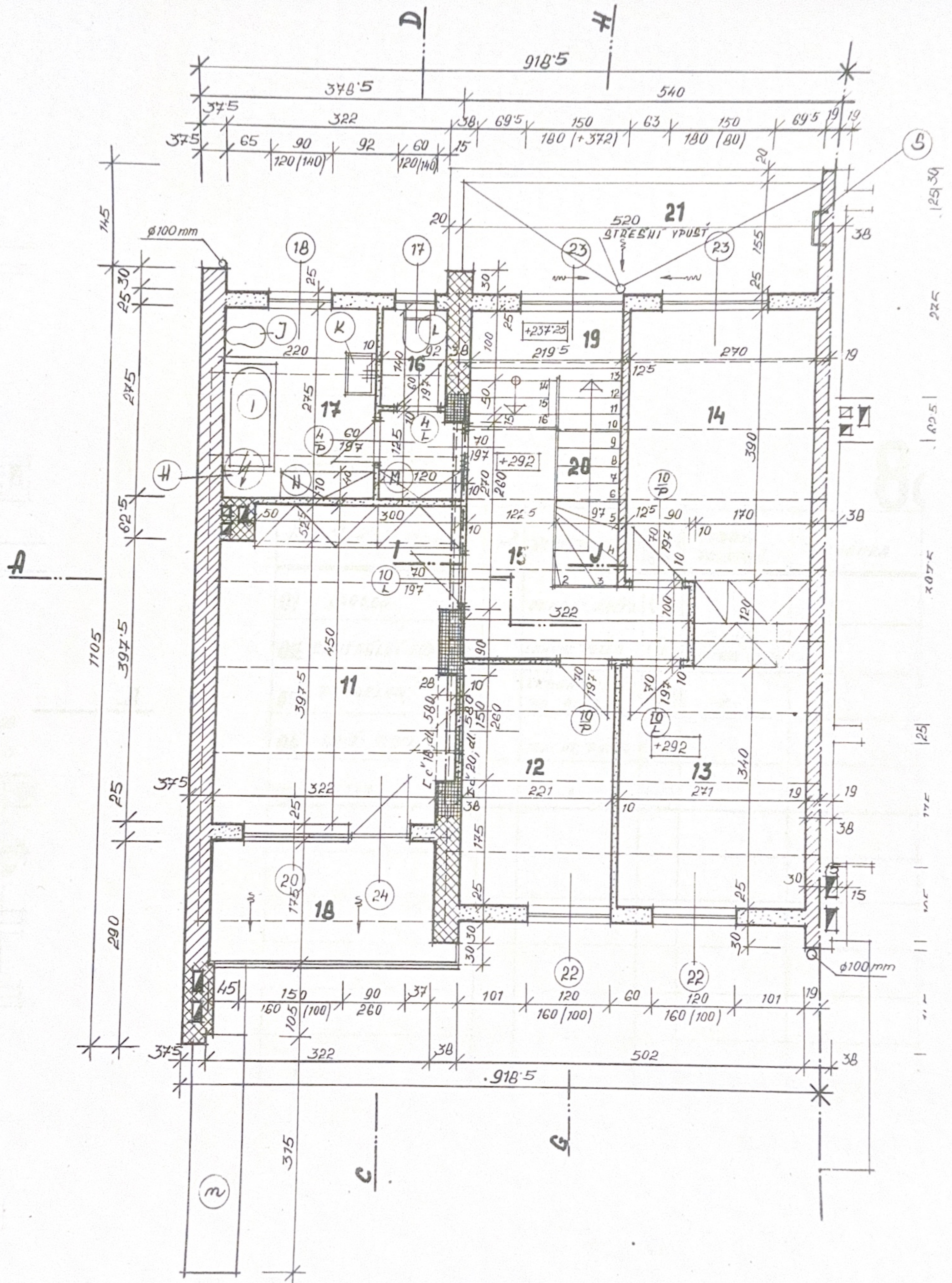
Č	ÚČEL MÍSTNOSTI	m <sup>2</sup>	Druh PODLAHY	OZNAČENÍ SKLADBY PODL.	ÚPRAVA POUVRCHŮ	POZNÁMKA
11	LOŽNICE RODIČŮ	15,05	PVC	(c)		PVC - SOKLIK
12	DĚTSKÝ POKOJ - 1 DÍTĚ	7,51	PVC	(h)		- II -
13	DĚTSKÝ POKOJ - 2 DĚTI	10,23	PVC	(h)		- II -
14	PRACOVNA - HOST	11,55	PVC	(h)		- II -
15	CHODBA	6,05	PVC	(h)		- II -
16	WC	1,26	KERAM DL. 10/10 cm	(d)	BĚLNIN. OBKL. DO V = 150cm	
17	KOUPELNA	6,05	- II -	(d)	BĚLNIN. OBKL. DO V = 195cm	
18	LODŽIE	5,75	TERACOVÉ DL. 20/20cm	(i)		KERAMICKÝ SOKLIK
19	PODESTA	2,20	PVC	(j)		PVC - SOKLIK
20	SCHODIŠTĚ	2,62	PVC			- II -
21	STRÍŠKA U VCHODU A GARÁŽE	9,45	KRYTINA IPA	(k)		

Městský národní výbor  
stavební úřad  
Votice  
okres Benešov

## I. PATRO, M = 1:50.

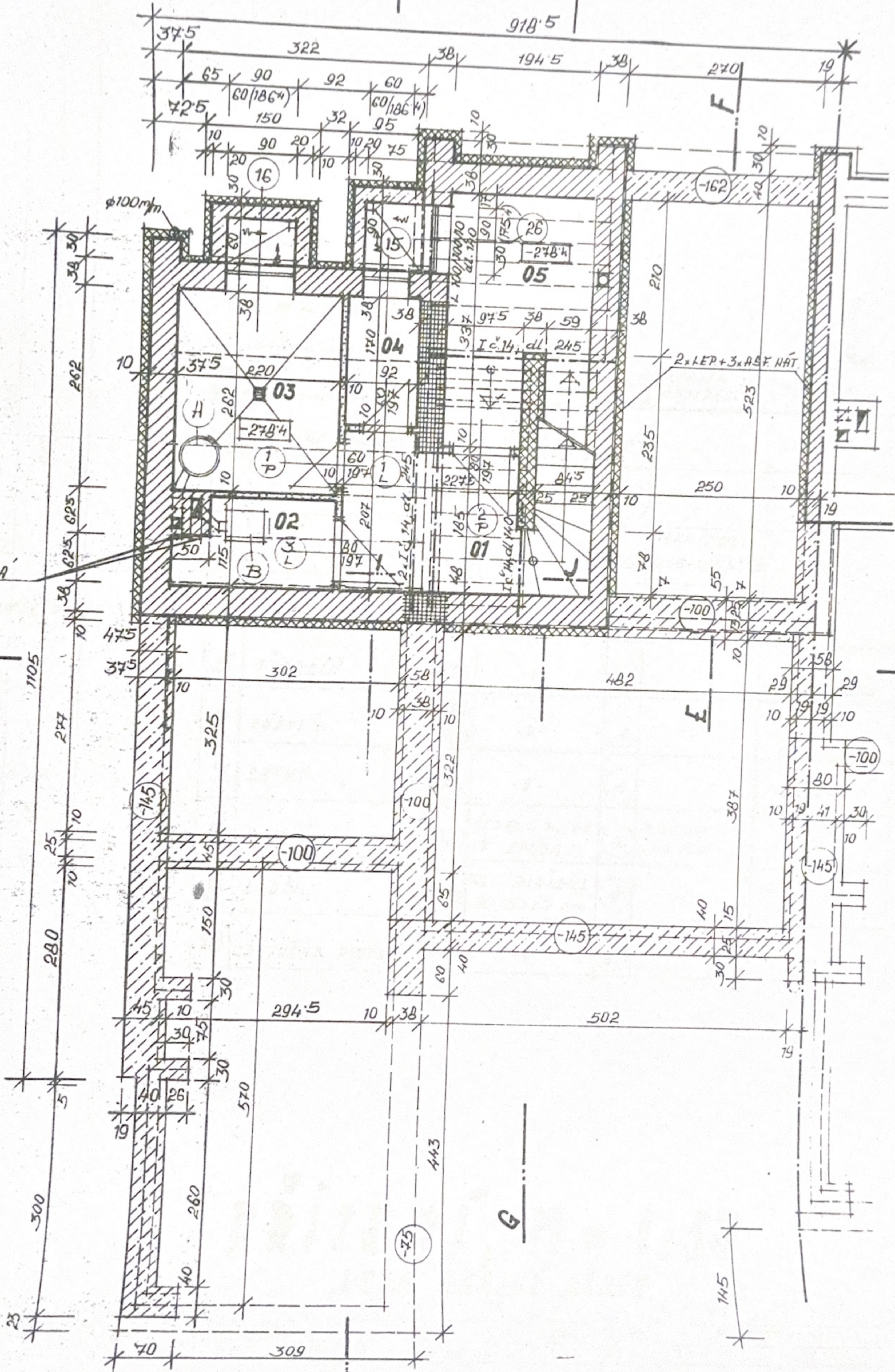
### LEVÁ KRAJNÍ SEKCE

NAYRHL:	ZPRACOVAL:
OSP BENEŠOV	KATALOG SKHY - PRAHA
	TVP č. 9c

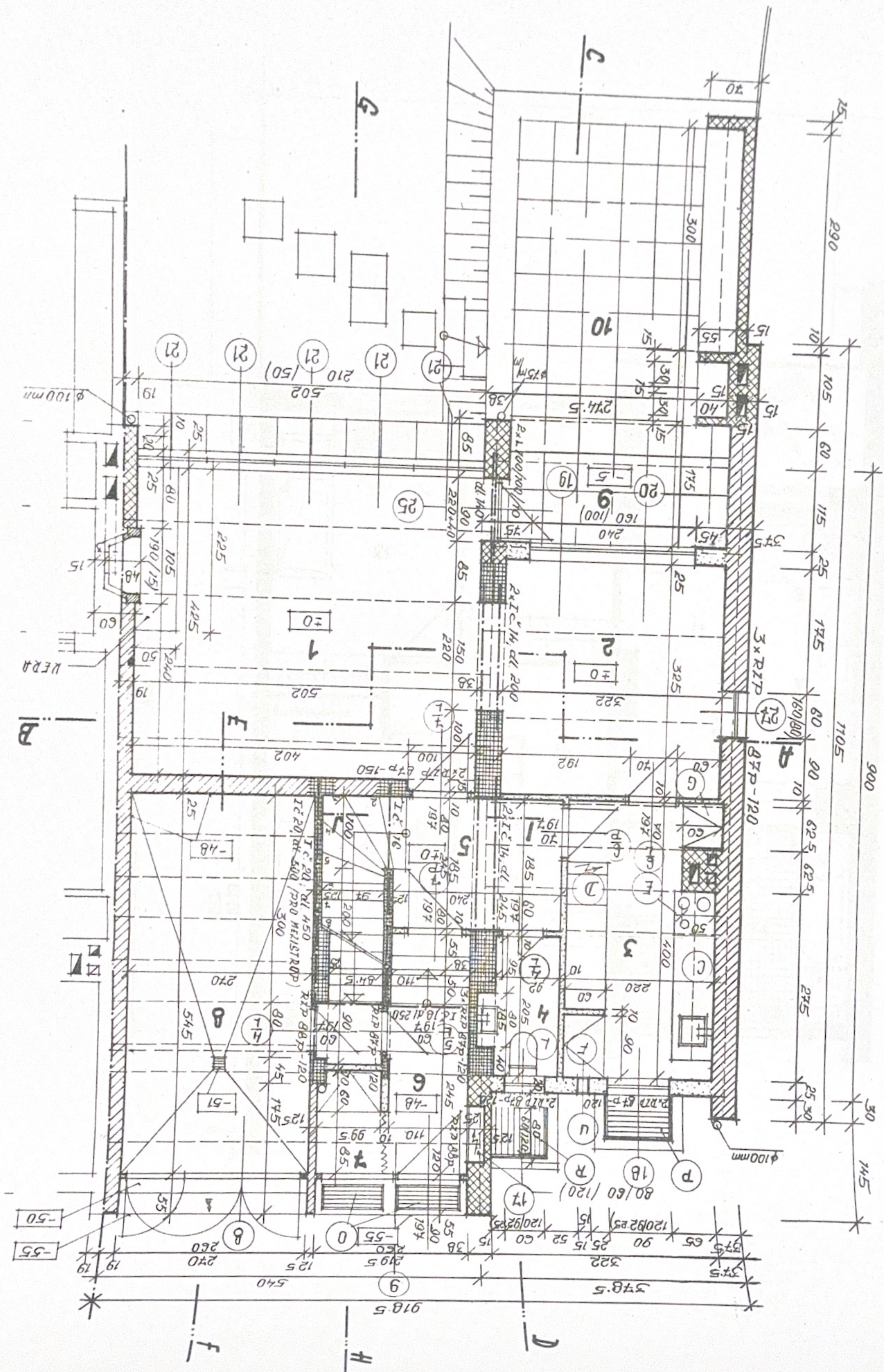


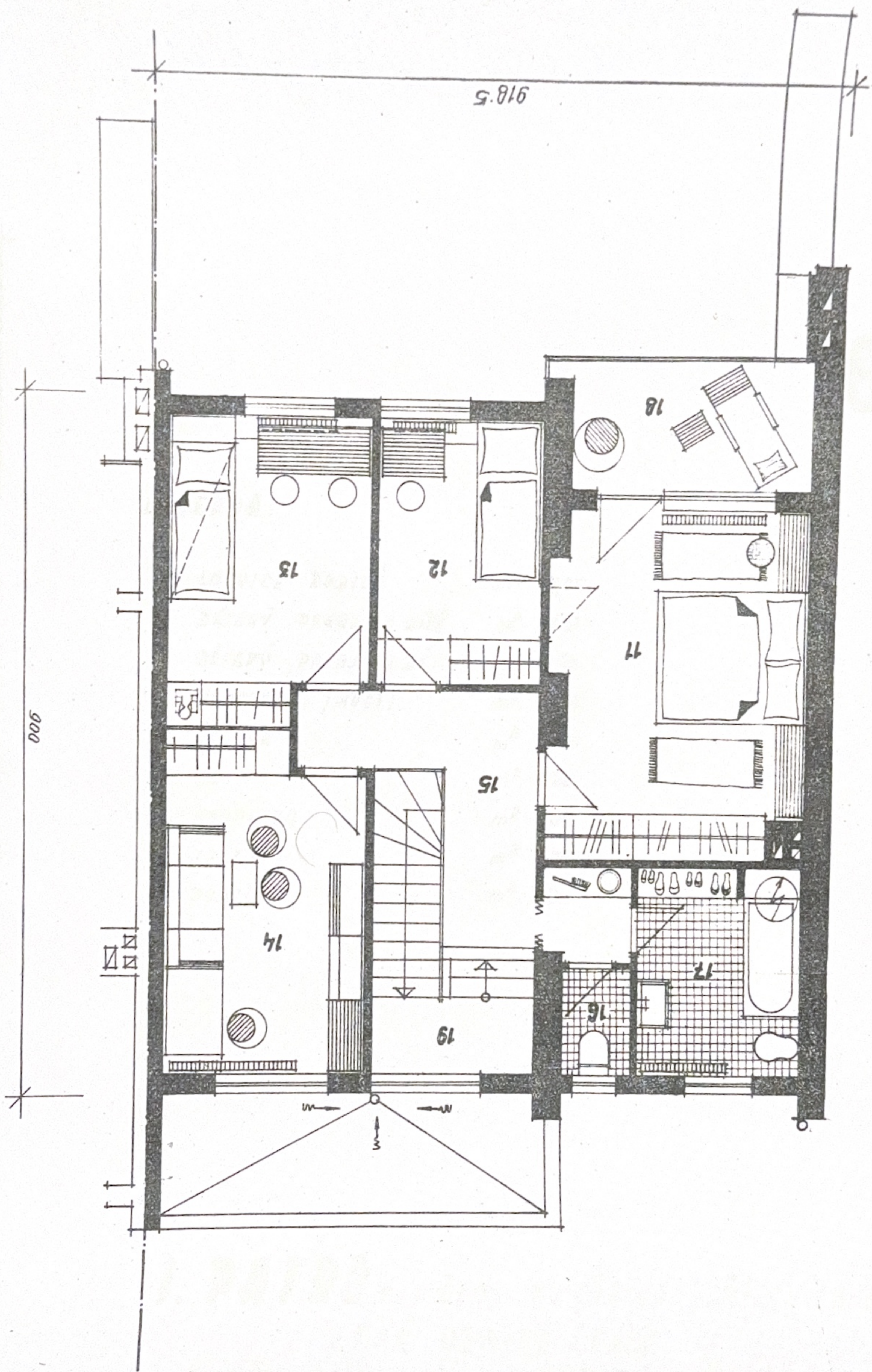


KOHÍNOVÁ  
DYŘKA SE  
ZAVOROU









6c

LEGENDA:

11	LOŽNICE RODIČŮ	m <sup>2</sup>	15,05
12	DĚTSKÝ POKOJ - 1 DÍTĚ	m <sup>2</sup>	7,51
13	DĚTSKÝ POKOJ - 2 DĚTI	m <sup>2</sup>	10,23
14	PRACOVNA (HOST)	m <sup>2</sup>	11,55
15	CHODBA	m <sup>2</sup>	6,05
16	WC	m <sup>2</sup>	1,26
17	KOUPELNA	m <sup>2</sup>	6,05
18	LODŽIE	m <sup>2</sup>	5,75
19	PODESTA	m <sup>2</sup>	2,20

Městský národní výbor  
stavby a úřad  
Voilce  
okres Benešov

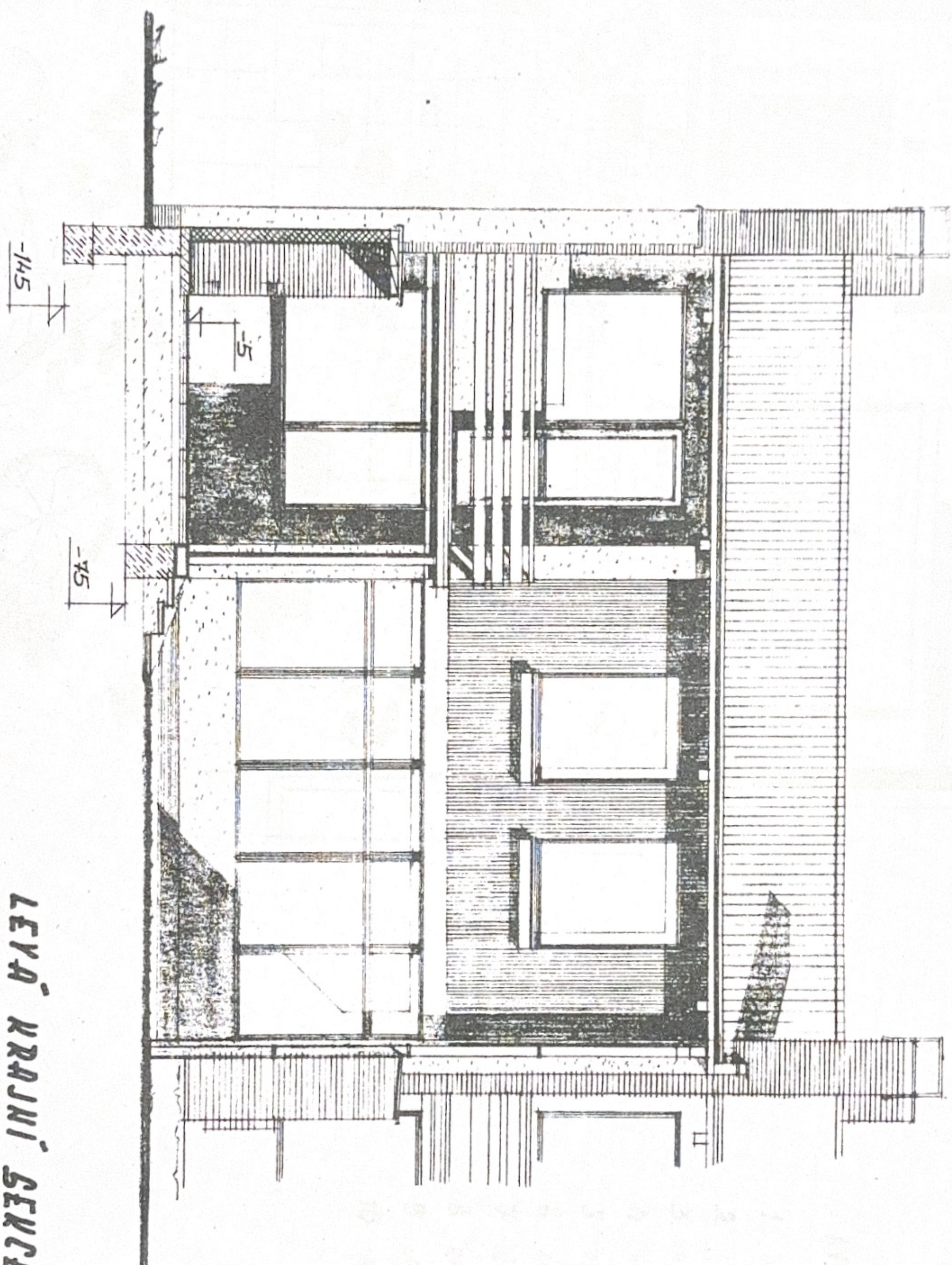
5. V. 1982

I. PATRO - NÁVRH VNITŘNÍHO ZAŘÍZENÍ, M=1:50  
LEVÁ KRAJNÍ SEKCE

NÁVRH: OSP BENEŠOV	ZPRACOVAL: KATALOG SKHY - PRAHA	TYP C 9C
-----------------------	------------------------------------	----------

4100

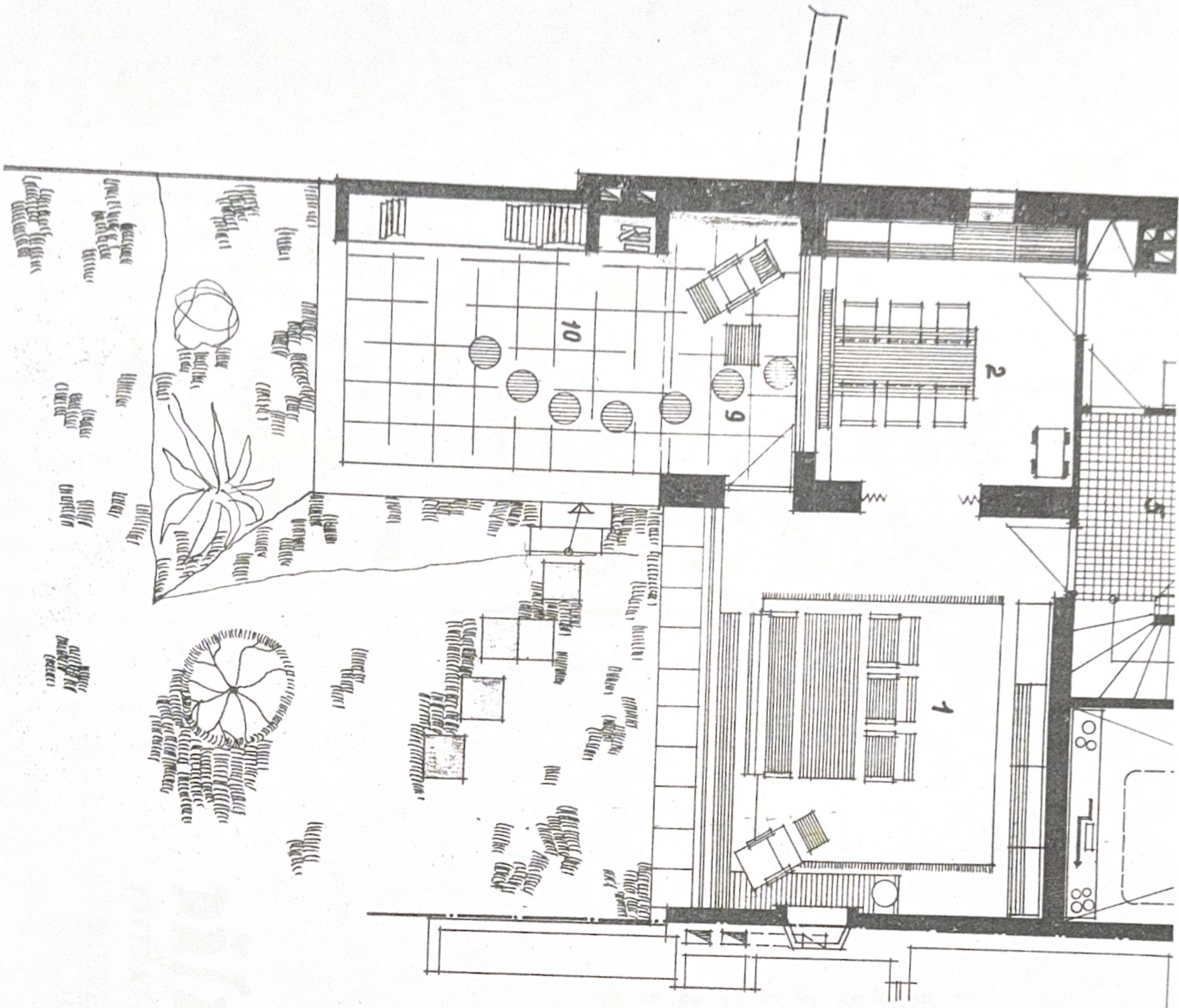




Městský národní výbor  
 stávkářský úřad  
 Vojtěch  
 okres Benešov

LEVA KRAJNÍ ŠERCE  
 • POKLÉD JIZNÍ, M = 1:50.

NAVRAJL:	ZPRACOVYAL:
OSD BENEŠOV	KATALOG SKNV-PRAGA
	ТYP C. 9C



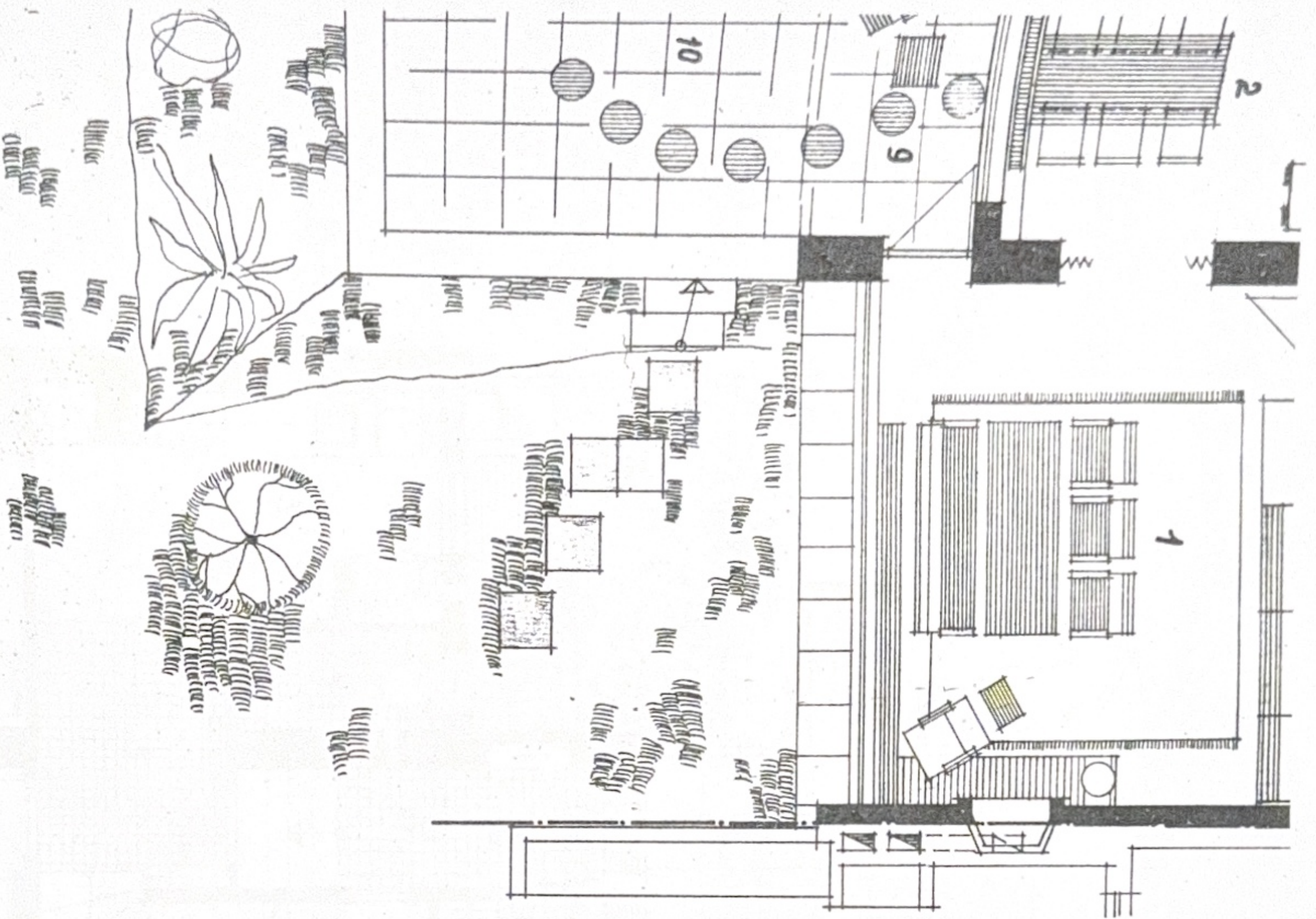
LEGENDA :

- 1 OBÝVACÍ MÍSTNOST
- 2 JÍDELNÍ KOUT
- 3 KUCHYŇ
- 4 WC
- 5 PŘEDSÍŇ
- 6 ZÁDVEŘÍ
- 7 ŠATNA
- 8 GARŽ
- 9 LODŽIE
- 10 ZPEVNĚNÁ PLOCHA

2, 10, 8, 2, 4, 2, 14, 6, 13,

**PRÍZEMÍ, M=1:1**  
 VNITŘNÍHO ZAŘÍZENÍ - LÉTVNĚ

11. 11. 1962



LEGENDA:

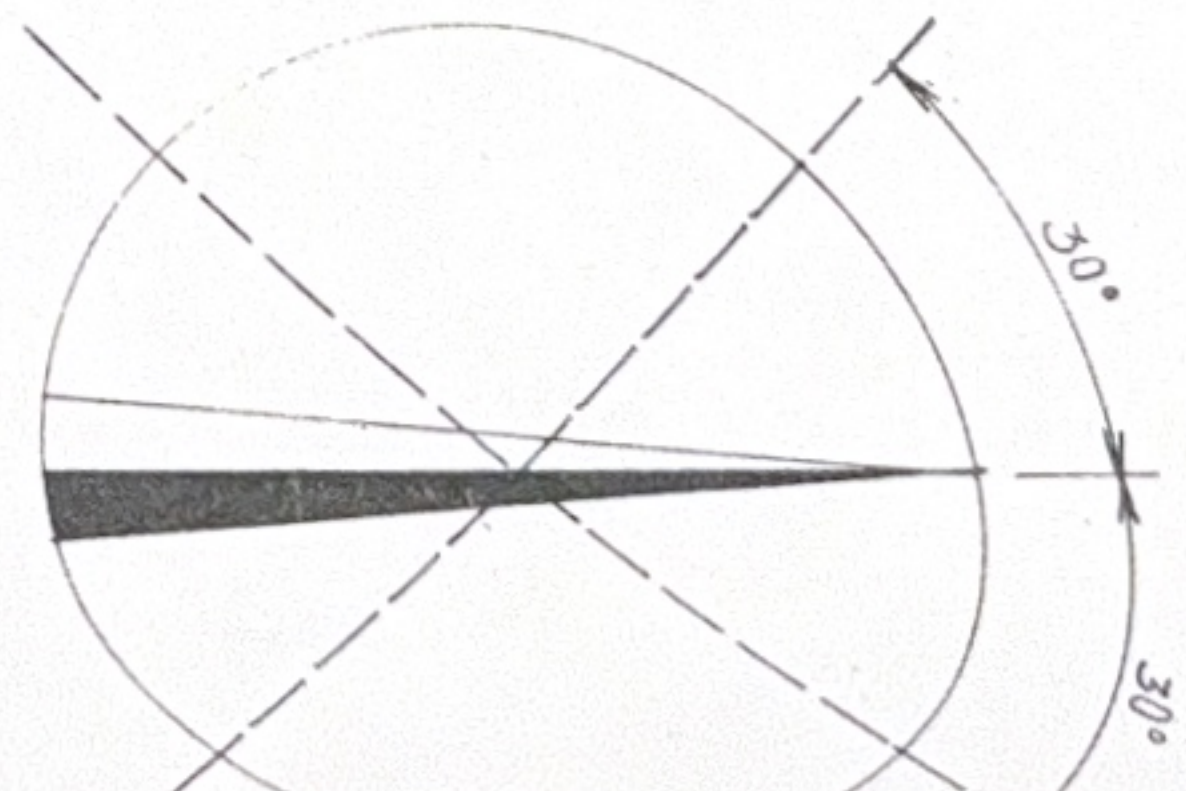
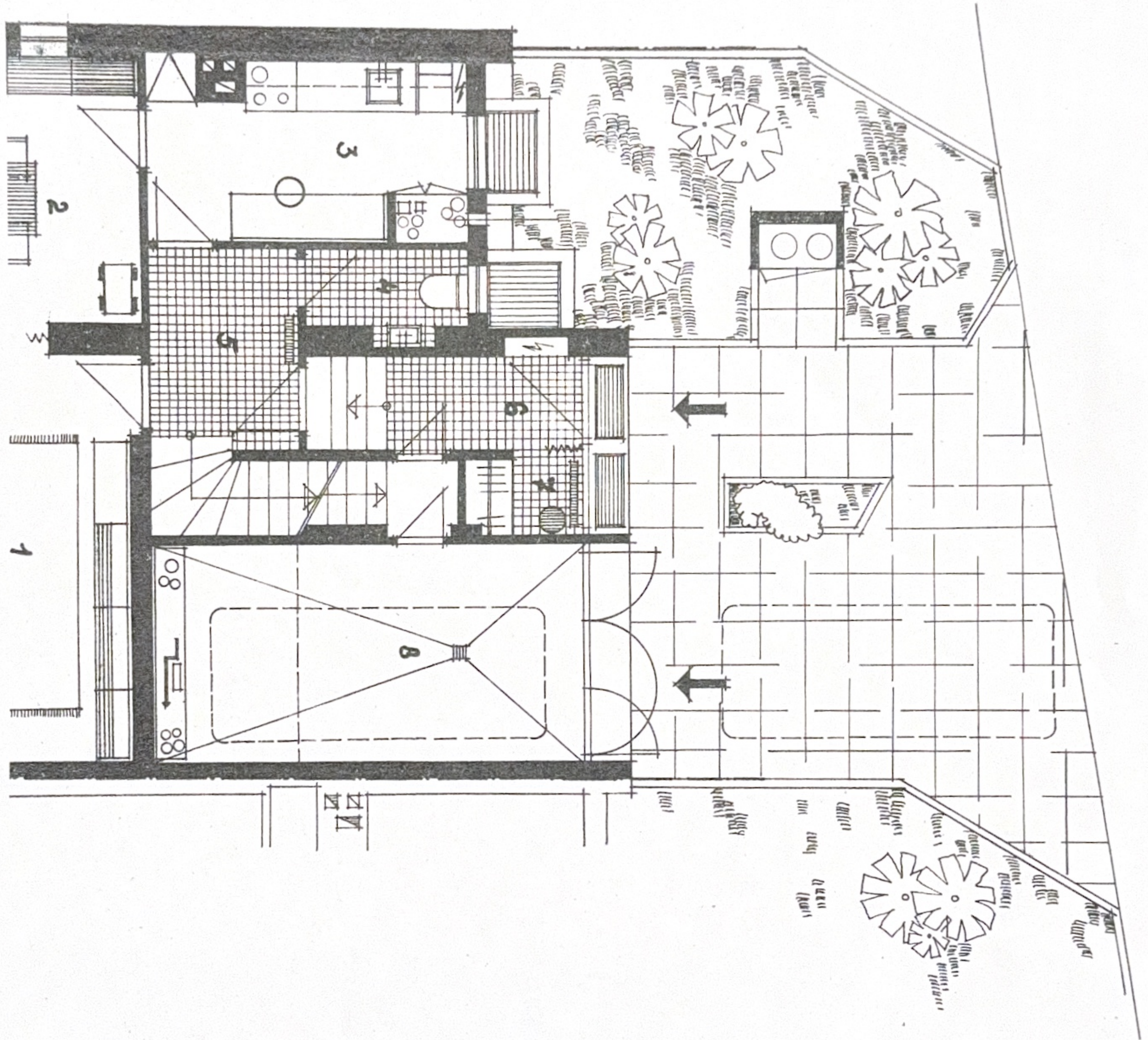
1	OBÝVACÍ MÍSTNOST	22,20 m <sup>2</sup>
2	JÍDELNÍ KOUT	10,47 m <sup>2</sup>
3	KUCHYŇ	8,49 m <sup>2</sup>
4	WC	2,09 m <sup>2</sup>
5	PŘEDSÍŇ	4,24 m <sup>2</sup>
6	ZÁDVEŘÍ	2,70/2,15 m <sup>2</sup>
7	ŠATNA	1,45 m <sup>2</sup>
8	GRABŽ	14,72 m <sup>2</sup>
9	LODŽIE	6,00 m <sup>2</sup>
10	ZPEVNĚNÁ PLOCHA	13,16 m <sup>2</sup>

**PRÍZEMÍ, M=1:50 - NÁVRH**  
 VNITRŠNIO ZARIŽENÍ - LEVNÉ KRÁJNÍ SERIE

NAVRAJL:	ZPRACOVAL:
OSD BENEŠOV	KRISTALOG BRNY-PRAMA
	TYP 9C

Stavba v. n. m. 1982  
 5. V. 1982

Městský národní výbor  
 stav. út. 1. úřad  
 Volice  
 okres Uherský Brod



LEGENDA :